

Retention für ein dauerhaft schönes Behandlungsergebnis

Nach Beendigung der Behandlung mit einer herausnehmbaren oder festsitzenden Apparatur schließt sich die Phase der Stabilisierung an. Nach der Behandlung mit den transparenten Zahnkorrekturschienen aesthetic liner® und insbesondere nach einer Multibracketbehandlung sollte direkt nach Entfernung ein Retainer geklebt werden.

Mit dem 3D Swiss Titan Retainer haben Sie für Ihren Patienten die beste Lösung gewählt. Dieser Retainer wird vollständig virtuell mit einer CAD-Software dreidimensional modelliert. Das ermöglicht die Ausnutzung engster Platzverhältnisse. Auf Basis des Datensatzes wird über ein selbstentwickeltes CAM-Verfahren der Retainer herausgefräst und an den zu verklebenden Stellen aufgeraut, um eine größere Oberfläche zu schaffen und den Klebeverbund zu verbessern.

Mit der Silikon-Quick-Tray Übertragungshilfe und der nachfolgenden Klebeanleitung kann der 3D Swiss Retainer präzise, schnell und einfach eingesetzt werden.

Vorgehensweise:

Zu Beginn werden die Zähne mit einer fluoridfreien Paste gereinigt.



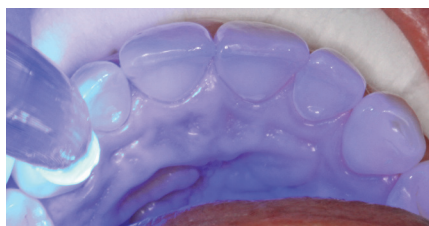
1. Auf der lingualen Zahnoberfläche mit einem 35% Phosphorsäuregel 45-60 Sekunden anätzen.



2. Nach gründlichem Absprühen und anschließender Trocknung erscheint die Oberfläche dann kreidig opak.



3. Daraufhin Bonding auftragen und verblasen.



4. Im Anschluss Bonding ca. 10 Sekunden polymerisieren.



5. Nun auf die vorbehandelten Zähne jeweils lingual etwas Flow auftragen (ohne Lichthärtung).



6. Nach der korrekten Positionierung des Retainers mit der Übertragungshilfe an den Eckzähnen Flow auftragen.



7. Übertragungshilfe während der Lichthärtung leicht andrücken und die Eckzähne polymerisieren.



8. Übertragungshilfe abnehmen und an den Zähnen von 2 bis 2 Flow über den Retainer auftragen und polymerisieren.



9. Fertig geklebter 3D Swiss Titan Retainer.



Zur Behandlung benötigte Materialien.

Wir empfehlen:

- **Flow** (z.B. Tetric Evoflow/Ivoclar Vivadent)
- **Etching** (Flüssigkeit oder Gel)
- **Bonding** (z. B. Optibond/Kerr)



3D Swiss Retainer mit Übertragungshilfe.

Exklusiv zu beziehen bei den KFO-Speziallaboren:

Frankfurt am Main

Fachlabor Dr. W. Klee GmbH
Vilbeler Landstr. 3-5, 60386 Frankfurt, Germany
Tel. +49 69 94221-0, Fax +49 69 94221-201

Potsdam

Fachlabor Dr. W. Klee GmbH
Potsdamer Str. 176, 14469 Potsdam, Germany
Tel. +49 331 55070-0, Fax +49 331 55070-21

Hamburg

Labor Dr. F. W. Selbach GmbH & Co. KG
Beutnerring 9, 21077 Hamburg, Germany
Tel. +49 40 761044-0, Fax +49 40 7606711